

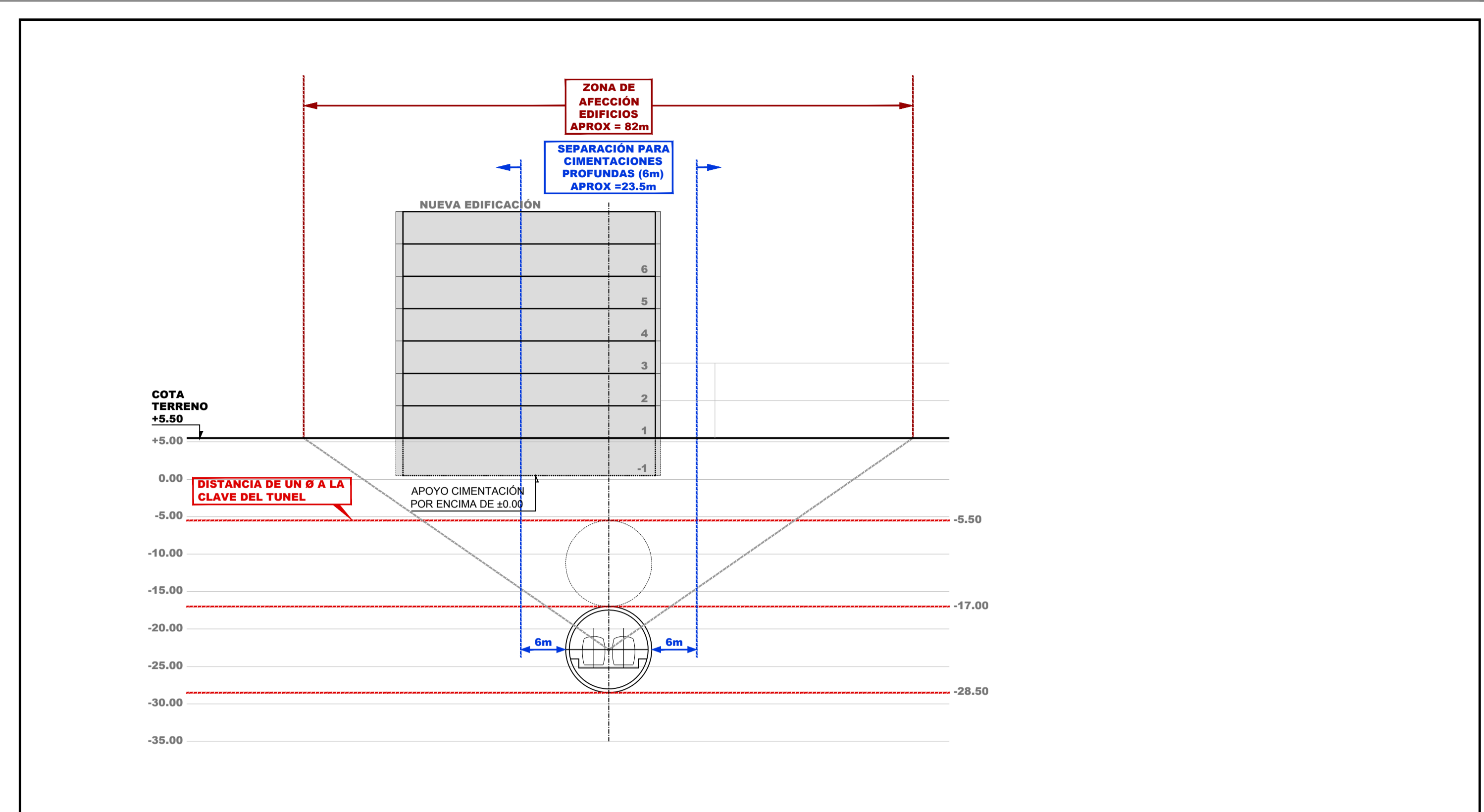
PLAN ESPECIAL UNIVERSITAT POLITÈCNICA DE VALÈNCIA
MODIFICACIÓN PUNTUAL NÚMERO 5 Y DOCUMENTO REFUNDIDO
ANEXO II AFEECCIONES EN EL PLAN ESPECIAL DE LA UNIVERSIDAD POLITÈCNICA DE VALÈNCIA
POR EL NUEVO EJE PASANTE DE LA RED ARTERIAL FERROVIARIA DE VALÈNCIA

HMH
 Joaquín Monfort Salvador arquitecto

ANEXO II-01
 Escala: 1/2.500 julio-2-0-1-2

TRAZADO PLANTA GENERAL
 Escala: 1/2.500 julio-2-0-1-2

UNIVERSITAT POLITÈCNICA DE VALÈNCIA



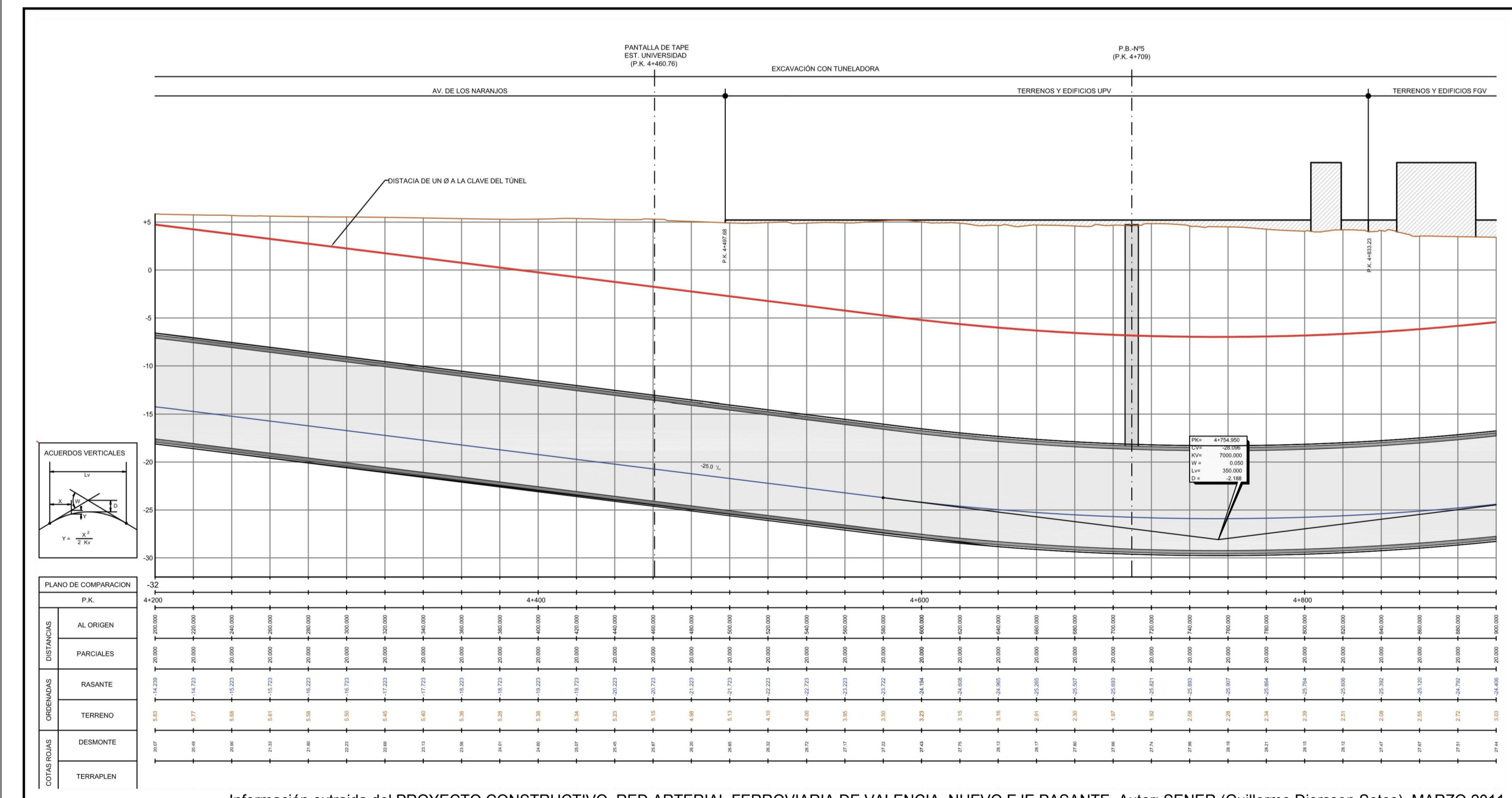
PLAN ESPECIAL UNIVERSITAT POLITÈCNICA DE VALÈNCIA
MODIFICACIÓN PUNTUAL NÚMERO 5 Y DOCUMENTO REFUNDIDO
ANEXO II AFEECCIONES EN EL PLAN ESPECIAL DE LA UNIVERSIDAD POLITÈCNICA DE VALÈNCIA
POR EL NUEVO EJE PASANTE DE LA RED ARTERIAL FERROVIARIA DE VALÈNCIA

HMH
 Joaquín Monfort Salvador arquitecto

ANEXO II-03
 Escala: 1/500 julio-2-0-1-2

SECCIÓN TRANSVERSAL
 Escala: 1/500 julio-2-0-1-2

UNIVERSITAT POLITÈCNICA DE VALÈNCIA



Información extraída del PROYECTO CONSTRUCTIVO. RED ARTERIAL FERROVIARIA DE VALÈNCIA. NUEVO EJE PASANTE. Autor: SENER (Guillermo Dierssen Sotos). MARZO 2011

PLAN ESPECIAL UNIVERSITAT POLITÈCNICA DE VALÈNCIA
MODIFICACIÓN PUNTUAL NÚMERO 5 Y DOCUMENTO REFUNDIDO
ANEXO II AFEECCIONES EN EL PLAN ESPECIAL DE LA UNIVERSIDAD POLITÈCNICA DE VALÈNCIA
POR EL NUEVO EJE PASANTE DE LA RED ARTERIAL FERROVIARIA DE VALÈNCIA

HMH
 Joaquín Monfort Salvador arquitecto

ANEXO II-02
 Escala horizontal: 1/2.000 - Escala vertical: 1/400 julio-2-0-1-2

TRAZADO PERFIL LONGITUDINAL
 Escala: 1/2.000 julio-2-0-1-2

UNIVERSITAT POLITÈCNICA DE VALÈNCIA

ESTUDIO DE DETALLE DEL ÁREA EDIFICABLE
nº 12 DEL CAMPUS DE VERA DE LA UPV
 VALENCIA

HMH
 Joaquín Monfort Salvador arquitecto

PLANO DE INFORMACIÓN
 Escala S/E JUNIO 2019

I-09
 Escala S/E JUNIO 2019

PLANEAMIENTO VIGENTE (PLAN ESPECIAL UPV - 2013)
ANEXO II: AFEECCIONES POR EL EJE FERROVIARIO

UNIVERSITAT POLITÈCNICA DE VALÈNCIA